



Soirée Zoom de Noël

Visite des jardins des
membres de la SHEP

8 décembre 2021

Partie 2

Photo prise chez Mme Heide Speth



De bien jolies fleurs vivent chez Francine Duhamel:
astragalus, filipendula, penstemone, kirengeshoma, lewisia et passiflore ne représentent qu'un échantillon...

"Les jardins et les fleurs ont le don de rapprocher les gens." , citation de Claire Ansberry





Les oiseaux y trouvent refuge et nourriture.





De jolies grimpantes
habillent le cabanon.

Les plantes sont soignées et
bien agencées.

Une plate-bande a été
conçue spécialement pour
attirer les papillons.



Je rends visite à
Mme Heide C. Speth
le 11 juin 2021

- Le Weigelia volait la vedette.
- Mais il y avait bien plus à observer.
- Il y a un petit hibou caché parmi les cocottes...





Un aménagement accueillant...





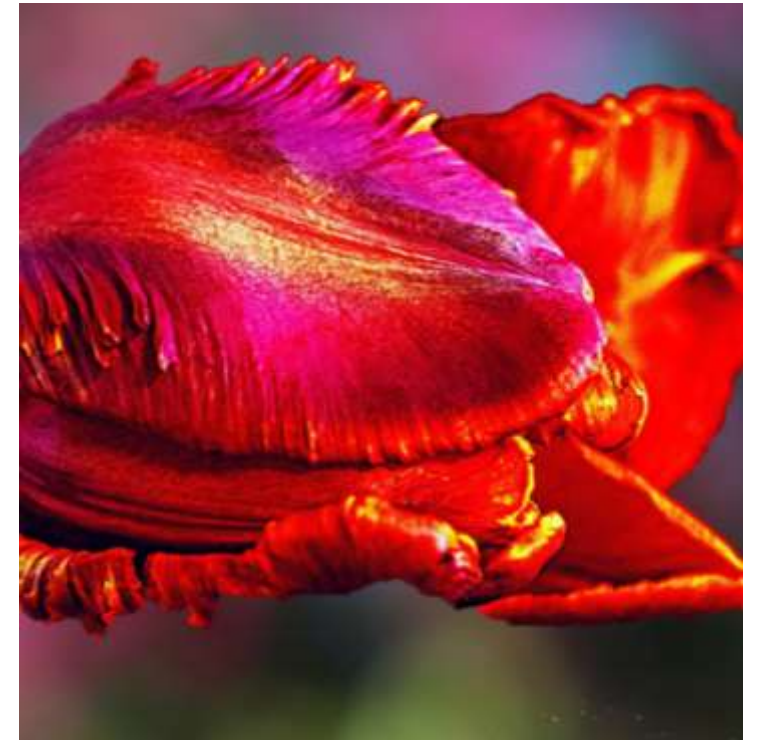
...et paisible, où on aperçoit tout au fond le beau **weigelia**.





Hélène Duquet transforme ses photos avec des logiciels d'édition de photos,
De gauche à droite: une fleur de **fuchsia**, un montage avec les différentes parties d'un **iris** et
une **tulipe** coupée et abandonnée par un écureuil.

Elle aime faire des œuvres d'art avec des photos de fleurs qu'elle prend dans son jardin.





Hélène travaille également avec Topaz impressionniste (ce qui donne une impression de peinture).

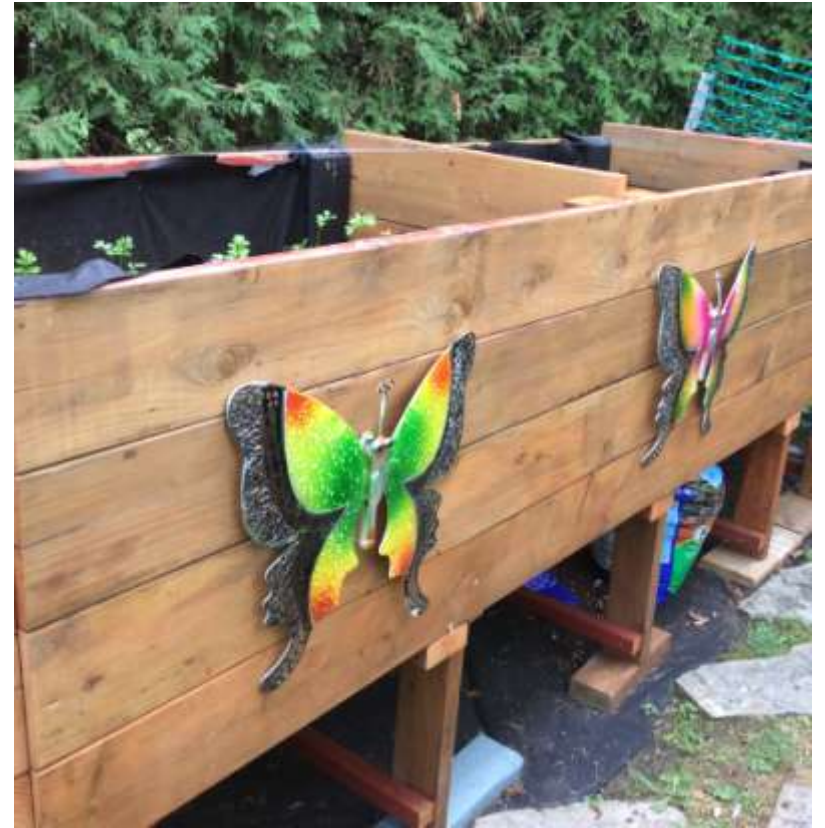


Une visite chez H el ene Gagn e



Un sentier de pierres plates nous mène à la cour. Le feuillage aérien derrière les **ligulaires** (fleurs jaunes) est celui des **asperges**. Hélène a la chance d'avoir une grenouille dans le potager!



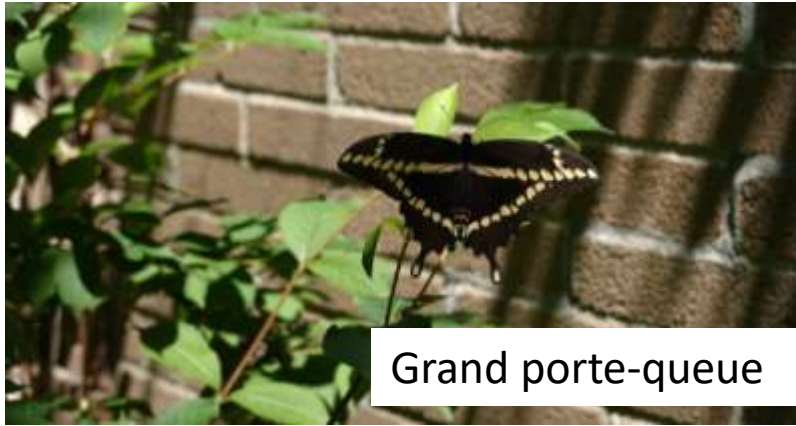


Passons sur le côté et voyons le beau potager. Est-ce un **zucchini** qui pousse sur la pergolas?

Une bien pratique boîte en bois!
Qu'est-ce qui pointe? Des **carottes**? Comment a été la récolte Hélène?



Libellule
lydienne



Grand porte-queue



Bourdon



Scarabée ponctué de la vigne



Sphinx nessus

Des insectes à identifier!



Des couleurs douces nous accueillent chez Jacinthe Caron. Un assortissement de **coleus** colorés illumine le côté de la maison et nous emmène dans la cour.



En chemin, des **rosiers** et un **seringat (Philadelphus)** à fleurs doubles répandent leur parfum. Quelle chance! Quelle est cette plante plumeuse rose...Une **filipendule**.

Et la blanche?
Un **marronnier**.



Et tout au fond, nous attend une oasis de verdure et de fraîcheur pour nous reposer.



Le rouge cramoisi ou cardinal ou carmin des **pélargoniums** et **mandéville** ressort bien avec les tons blancs les entourant.



M. Fougère est le seul qui m'a envoyé des photos de ses enfants! ;)



De bonnes idées pour les arrangements en pots!



J'ai déjà hâte de manger un bon sandwich et vous?
